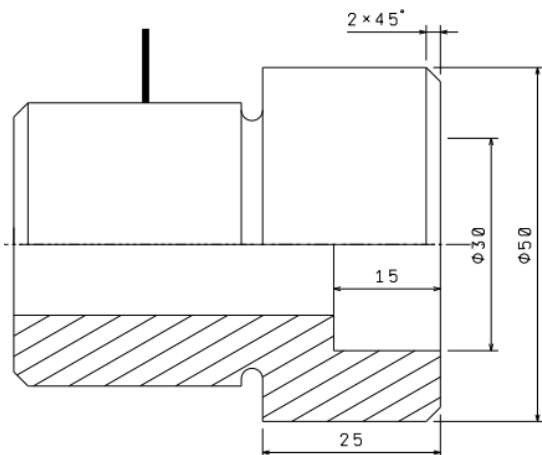


ТЕХНОЛОШКА КАРТА

Скица операције:



Подаци о предмету:

Назив: Чаура

Број цртежа:

Маса: 0,07 кг/ком

Подаци о материјалу

Назив: Ваљани челик

Ознака: Č.1530

Маса и димензије припремка: 18,7 кг/м ;
dpst x l = phi 55 x 65

| Редни број и назив операције | | Радно мјесто | Средство за хлађење | | | | Трз (мин/се р) | ti (мин/ком) | | |
|------------------------------|---|-------------------|---------------------|-----|-----|---|----------------------|-----------------|------|------|
| 30 Стругање | | Универзални струг | Емулзија | | | | 10 | 3,41 | | |
| Р.бр. | Назив захвата | Алат и прибор | Режим рада | | | | Вријеме рада | | | |
| | | | n | v | s | i | Tio | Tip | tid | |
| 1 | Поставити, центрирати и стегнути обрадак | стезна глава | | | | | 0 | 0,41 | | |
| 2 | Чеono равнање-грубо (delta1=1,5) | Стругарски нож | 500 | 95 | 0,8 | 1 | 0,07 | 0,31 | | |
| 3 | Чеono равнање-фина (delta2=0,9) | Стругарски нож | 600 | 110 | 0,4 | 1 | 0,12 | 0,31 | | |
| 4 | Груба уздуж. обрада са phi55 на phi50 и l=25mm и скидање конуса | Стругарски нож | 500 | 95 | 0,8 | 1 | 0,08 | 0,32 | | |
| 5 | Унутрашња груба, са phi20 на phi30 и l=15mm | Стругарски нож | 1100 | 110 | 0,4 | 2 | 0,07 | 0,42 | | |
| 6 | Контрола мјере | Шублер/микрометар | | | | | 0 | 0,27 | | |
| | | | | | | | | | | |
| | | | | | | | | | | |
| | | | | | | | 3,41 | 0,34 | 2,04 | 1,03 |
| | | | | | | | | | | |
| | | | | | | | | | | |